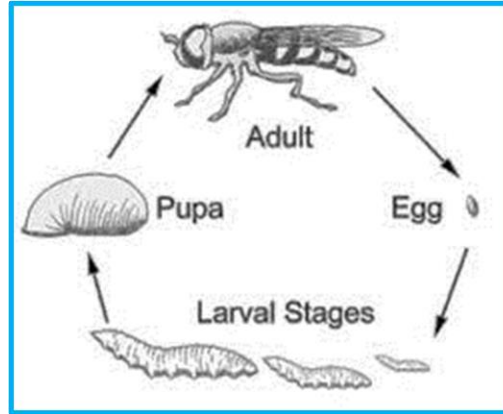


# CRÍA DE SÍRFIDOS. 1ª SEMANA

La jaula con las **pupas**, y todo lo necesario para que cuando emerjan las moscas, puedan reproducirse y poner sus huevos (polen, agua, azúcar, y las primeras colonias de pulgones en plantas de cebada)



¡La primera **mosca** ya emergió de su pupa!

Larvas comiendo pulgones de rosal

