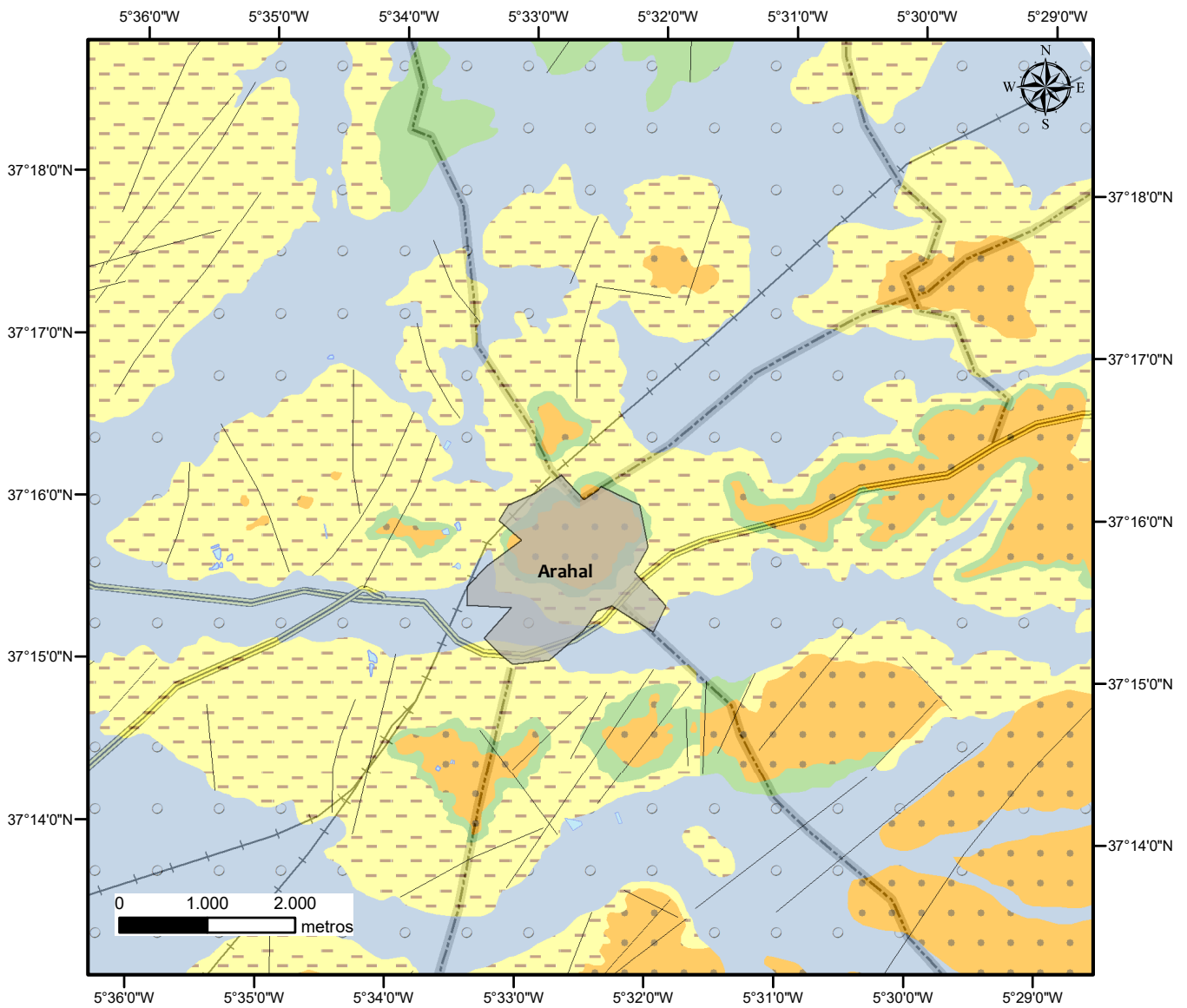


# Mapa geológico de Arahal

Instituto de Geociencias (CSIC-UCM)



### GEOLOGÍA

**Holoceno**

- Aluviales

**Mioceno-Plioceno**

- Areniscas calcareas
- Margas azules

**Mioceno**

- Margas azules y blancas

### UBICACIÓN



### LEYENDA

- Arahal
- Autopista
- Carretera
- Fallas
- Vías del tren

## • COMENTARIOS AL MAPA

Desde el punto de vista geológico, los terrenos pertenecientes al término municipal de Arahal se encuentran enclavados dentro de la Cuenca del Guadalquivir. Sus materiales representan el relleno de una cuenca sedimentaria que empezó a formarse durante el Mioceno entre el borde sur de la parte emergida de Iberia y la futura Cordillera Bética.

Durante el Mioceno nos encontramos con un mar poco profundo conectado con el Atlántico y cuya costa estaría próxima. En este medio sedimentario, próximo al continente, pero lo suficientemente alejado para que sólo llegasen los materiales más finos, se depositaron las margas blancas y azules, junto

con pequeñísimos caparazones calcáreos de microorganismos marinos. Al cabo de poco tiempo, la retirada del mar hizo que la línea de costa se aproximase y descendiera el nivel del mar, generándose un ambiente litoral, sometido al oleaje y las mareas, donde se depositaron las areniscas calcáreas.

Posteriormente, el mar se retiró definitivamente creándose un ambiente continental fluvial, donde el río Guadalquivir ha ido generando los depósitos aluviales formados por gravas y arenas asociados al cauce, y arenas finas y limos asociadas a la llanura de inundación.



Situación paleogeográfica durante el Mioceno (<https://deeptimemaps.com>).