

ANÁLISIS DE RESULTADOS

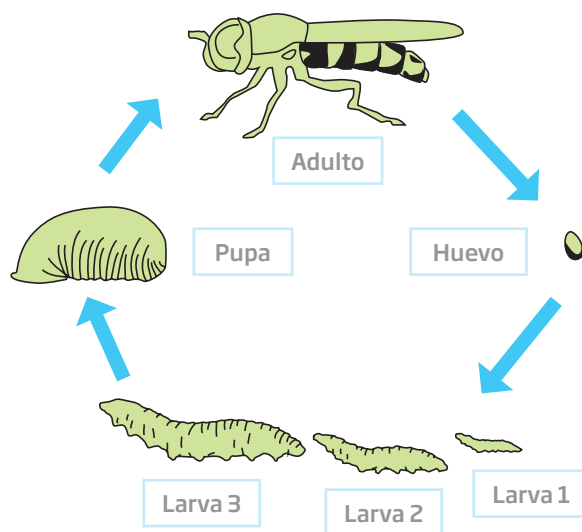
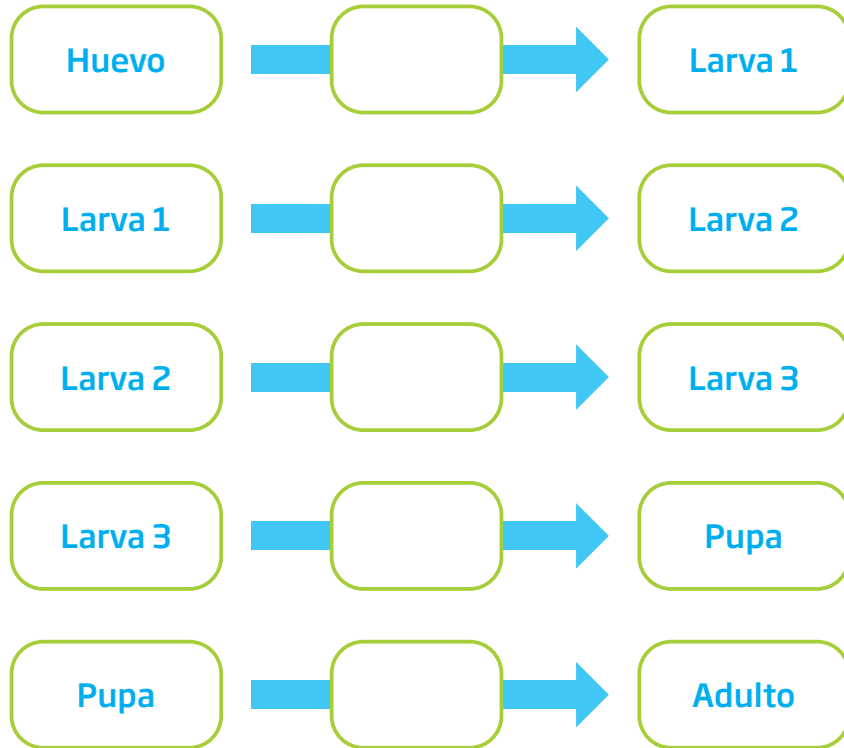
1. ¿Qué movimientos hace la larva?
2. ¿Cómo se alimenta la larva?
3. ¿Qué tipo de sustancia produce la larva antes de transformarse en pupa?
4. ¿Qué forma tiene la pupa?
5. ¿Qué partes del sírfido adulto has visto dentro de la pupa?
6. ¿Cuántos machos y hembras has conseguido?

Tabla de tiempos de cría

Completa esta tabla con vuestra experiencia en la cría de sírfidos.

Cuántos días han pasado entre:

DÍAS



Contenido elaborado con la colaboración de



GOBIERNO DE ESPAÑA

MINISTERIO DE CIENCIA E INNOVACIÓN



CSIC

FECYT



FUNDACIÓN ESPAÑOLA PARA LA CIENCIA Y LA TECNOLOGÍA



IPAB INSTITUTO PARA LA PRODUCCIÓN DE BIOMASA



CIBIO CENTRO DE INVESTIGACIONES BIOMOLECULARES