

ANÁLISIS DE RESULTADOS

1. ¿Qué movimientos hace la larva?

2. ¿Cómo se alimenta la larva?

3. ¿qué tipo de sustancia produce la larva antes de transformarse en pupa?

4. ¿Que forma tiene la pupa?

5. ¿ Que partes del sirfido adulto has visto dentro de la pupa?

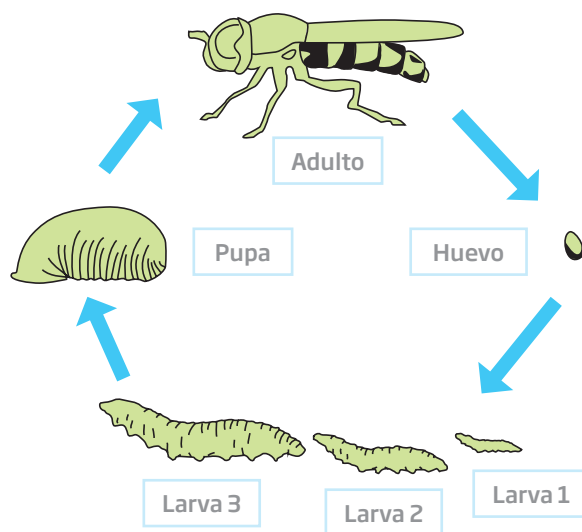
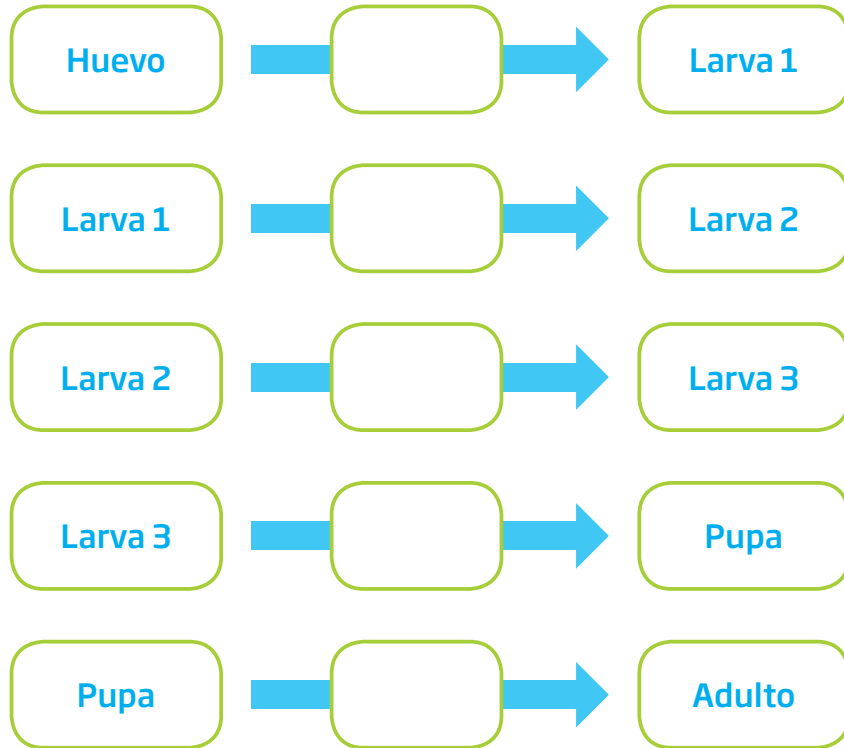
6. ¿Cuantos machos y hembras has conseguido?

Tabla de tiempos de cría

Completa esta tabla con vuestra experiencia en la cría de sírfidos.

Cuantos días han pasado entre:

DÍAS



Contenido elaborado con la colaboración de



GOBIERNO DE ESPAÑA

MINISTERIO DE ECONOMÍA Y COMPETITIVIDAD



CSIC



Obra Social "la Caixa"

